



PROGRAMA DE PAISAJISMO

Descripción general

Es un requisito que Shell restaure paisajes a las condiciones aproximadamente a las existentes y está proporcionando la opción para un arquitecto paisajista profesional para diseñar un diseño de paisaje personalizado para cada propiedad que es equivalente en valor al valor de mercado actual de condiciones de su paisaje existente antes de la remediación.

El programa:

- Diseña un nuevo plan de paisajismo sin costo para los propietarios de viviendas.
- Ofrece un presupuesto basado en el valor de mercado actual del paisaje existente que se puede aplicar hacia los materiales de paisaje y la instalación.
- Cubre el paisajismo para los patios delanteros, traseros y laterales, incluye el reemplazo de los caminos de entrada, la línea de propiedad y las paredes decorativas, las superficies de concreto y otros elementos sólidos, los sistemas de riego, el material vegetal, las rocas decorativas u otros acabados superficiales y varios otros elementos como el patio o las estructuras de sombra.
- Los propietarios también **recibirán un bono de hasta \$1,000** por cumplir con todos los plazos de aprobación final.
- Shell reembolsará a los propietarios la porción no utilizada de su presupuesto de paisaje si el nuevo diseño es menor que el valor de mercado original.

Recursos:

- Los propietarios recibirán representaciones visuales de su diseño paisajístico y se les ofrecerá un tutorial de casas completadas para ver ejemplos de elementos del paisaje en la vida real antes de las aprobaciones finales.
- Los recursos adicionales incluyen fotos de material vegetal, acabados de otros elementos sólidos, rocas decorativas y otros elementos del paisaje.

Recordatorios:

- Los cambios sólo se pueden realizar durante la etapa de diseño y antes de las aprobaciones finales en escrito, no se pueden aceptar cambios una vez que la construcción de las características del paisaje haya comenzado.
- Shell **debe** instalar todas las paredes de la línea de propiedad, camino de entrada, pasarelas hacia la puerta principal y el paisajismo completo y material vegetal en todo el patio delantero de cada hogar para cumplir con los requisitos de permisos, estas características no se pueden intercambiar por un reembolso en efectivo.

Información adicional

Para más información, por favor llame a la Línea de Información de la Comunidad de Carousel al **(310) 857-2335**.

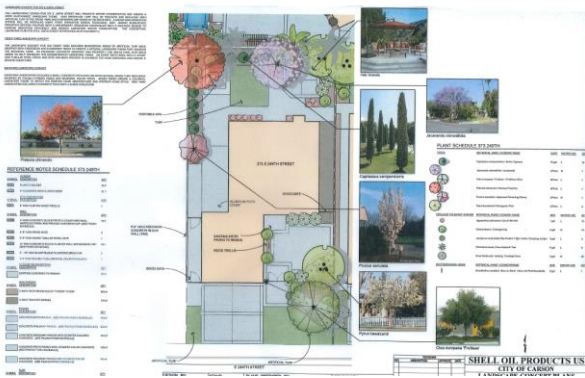


Cronología del programa

Reunión de paisaje #1

2 a 3 meses antes de la remediación

- Un arquitecto paisajista profesional celebrará reuniones uno a uno para discutir las necesidades e ideas de paisajismo iniciales, incluyendo detalles como las condiciones existentes o necesidades y/o requisitos especiales. Esto permitirá al especialista en el paisaje completar el inventario de las condiciones de paisajismo existentes para determinar el presupuesto del paisaje.



Reunión de paisaje #2

- El propietario de la casa revisa el diseño preliminar y proporciona la aprobación final por escrito para el diseño de elementos sólidos (concreto, muros, etc.).
- También se alcanza el acuerdo final del presupuesto paisajístico.



Antes o poco después de la fecha de mudanza

Reunión de paisaje #3

- El propietario se pone de acuerdo y proporciona la aprobación final por escrito sobre el diseño final del paisaje, incluyendo material vegetal y acabados/colores para todas las características.
- El propietario también se pone de acuerdo si él/ella tomará cualquier dinero en lugar de que Shell instale las características del paisaje.
- Las aprobaciones finales escritas se requieren dentro de 60 días de la fecha de la mudanza.

Fecha de inicio de la rremediación

REMEDIACION



Succulents

